



受講者募集中

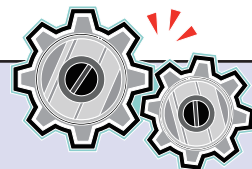
生産管理の基礎研修

- 外部から講師を招くには経費がかかりすぎて…
- 人数が少ないのに、自社での研修はなかなか…

そんな悩みにお答えします。

研修のねらい

生産管理の基本的しくみと現場改善のための管理ツールの導入・改善までの生産現場で求められる基礎を学び、職場での品質・コスト・納期・安全（QCDS）のレベル向上をはかり利益を生み出す。



日時 令和4年5月12日(木)

9:30～17:00

受講対象 生産管理・製造スタッフ、職場リーダー等

定員 16名

申込締切は4月22日(金)です。その後の申込はご相談ください。但し、先着順で定員になり次第締め切らせていただきます。

受講料 栃木県職業能力開発協会 会員 8,000円
非会員 10,000円

(会員とは、栃木県職業能力開発協会に入会している企業・団体をいいます。)

(受講料の振込先は別途通知します。資料代、消費税含む ※昼食は各自でお願いいたします)

場所 栃木県庁舎西別館

宇都宮市昭和 1-3-10



講師 **安達 信悟** あだち しんご
あぷらにんぐ代表

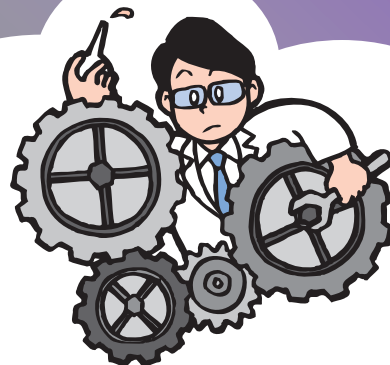
経営コンサルタント。東芝那須工場資材部門課長を経て、サービス部課長、材料部部長を歴任。東芝メディカル製造株式会社取締役として経営に参画。平成22年6月退職。

特に5S・改善・資材部門業務については多くの実績を残した。また、講師としての指導力にも定評がある。

栃木県職業能力開発協会

プログラム

1. 作業管理の基礎
 2. 工程管理の基礎
 3. 設備管理の基本
 4. 現品管理・在庫管理の基本
- etc.



生産管理の基礎研修受講申込書

※ 受講料の振込先は別途通知いたします。

令和 年 月 日

会社・団体等の名称		業種		
所在地	〒			
TEL		FAX		
メールアドレス				
栃木県職業能力開発協会	会員	・	非会員 (いずれかに○印をお付けください。)	
連絡担当者	所属	氏名		
受講者	氏名 (ふりがな)	所属	年齢 歳	過去に受講した研修 (当協会主催のもの):
		役職	性別 男 ・ 女	
	氏名 (ふりがな)	所属	年齢 歳	過去に受講した研修 (当協会主催のもの):
		役職	性別 男 ・ 女	
	氏名 (ふりがな)	所属	年齢 歳	過去に受講した研修 (当協会主催のもの):
		役職	性別 男 ・ 女	
	氏名 (ふりがな)	所属	年齢 歳	過去に受講した研修 (当協会主催のもの):
		役職	性別 男 ・ 女	



お申込み・お問い合わせ先 (お申し込みは FAX でお願いします)

栃木県職業能力開発協会 業務課

〒320-0032 栃木県宇都宮市昭和1-3-10 栃木県庁舎西別館

TEL 028-643-7002 FAX 028-600-4321

※ 受講者が僅少の場合には中止する事があります。また、定員になり次第申込を締め切らせていただきます。